

VIVA UMA EXPERIÊNCIA **INESQUECÍVEL!**



de 11/11/2026 a 28/11/2026

Patagônia



Prepare-se para se Encantar...

A Patagônia Argentina é uma das regiões mais fascinantes e inexploradas da América do Sul, um verdadeiro paraíso para os amantes da natureza, da aventura e da contemplação de paisagens imponentes. Localizada no extremo sul do país, ela se estende por vastos territórios de natureza selvagem, montanhas nevadas, geleiras milenares, lagos cristalinos e estepes infinitas.



CRONOGRAMA COMPLETO

Nosso roteiro será assim...

Embarque /// quarta-feira (11/11)

- São Miguel do Oeste/SC na Agência Saint Viagens às **13h**;
- Maravilha/SC às **13h45min**;
- Cunha Porã/SC às **14h15min**;
- Frederico Westphalen/RS às **15h30min**.
- Ijuí/RS às **17h45min**.

Deslocamento a Buenos Aires

Noite em deslocamento em ônibus.

Buenos Aires /// quinta-feira (12/11)

Nossa chegada à vibrante Buenos Aires está prevista para o fim da manhã. Logo ao desembarcar, seguiremos para almoço, onde já poderemos começar a sentir os sabores da culinária argentina, como as tradicionais empanadas ou um bom corte de carne.

Na sequência, teremos tempo livre para conhecer o bairro La Boca e o famoso Caminito, um dos pontos mais icônicos da capital portenha. O Caminito é uma rua-museu a céu aberto, famosa por suas casas coloridas, arte urbana vibrante, dançarinos de tango e lojinhas de artesanato. Com suas calçadas estreitas, murais e atmosfera boêmia, o lugar respira cultura popular argentina. La Boca, por sua vez, é um bairro com forte identidade, historicamente ligado à imigração europeia e à paixão pelo futebol, sendo a casa do estádio La Bombonera, do Boca Juniors.

Às 15h, seguiremos para o check-in no hotel. A noite será livre, ideal para aproveitar um jantar em um dos muitos restaurantes da cidade ou caminhar pelas ruas iluminadas do centro.



Tem mais...

Tour em Buenos Aires /// sexta-feira (13/11)

Após o café da manhã no hotel, faremos o check-out e daremos início a um city tour guiado por Buenos Aires, mergulhando na rica história, cultura e arquitetura da capital argentina. Nossa primeira parada será na Plaza de Mayo, marco histórico onde aconteceram os principais acontecimentos políticos do país. Ao redor da praça, veremos a imponente Casa Rosada, sede da presidência da República, e a Catedral Metropolitana, onde o Papa Francisco celebrou missas antes de assumir o Vaticano.

Seguiremos até o emblemático Obelisco, símbolo da cidade e ponto central da famosa Avenida 9 de Julio. Durante o passeio, também exploraremos bairros históricos e modernos que revelam diferentes facetas de Buenos Aires: San Telmo, com suas ruas de paralelepípedos e feiras de antiguidades; Recoleta, onde se encontra o famoso cemitério e belas construções de inspiração europeia; Palermo, bairro boêmio e cheio de áreas verdes; e Puerto Madero, a região mais moderna da cidade, com seus diques revitalizados e gastronomia de alto nível.

Após as visitas, teremos um tempo livre para almoço, ideal para aproveitar os sabores locais e relaxar um pouco antes de dar continuidade à nossa jornada.

No início da tarde, iniciaremos nossa viagem rumo ao sul do país, com destino a Puerto Madryn, porta de entrada para as paisagens da Patagônia Atlântica. Durante o trajeto, passaremos pelas cidades de Bahía Blanca e Río Colorado, atravessando os campos da região pampeana e, aos poucos, entrando no território vasto e semiárido da Patagônia.

A noite será em deslocamento, com todo o conforto no ônibus, enquanto avançamos rumo a mais uma etapa inesquecível dessa aventura rumo ao fim do mundo.

Puerto Madryn /// sábado (14/11)

Nossa chegada em Puerto Madryn está prevista para o meio-dia, onde faremos o check-in no hotel e teremos um merecido tempo de descanso após a longa jornada.



Situada na costa da província de Chubut, Puerto Madryn é uma cidade encantadora banhada pelo Oceano Atlântico, considerada uma das principais portas de entrada para a Patagônia Argentina. Com suas paisagens que combinam mar azul, formações rochosas e vida selvagem, é também conhecida por ser um dos melhores lugares do mundo para observação de baleias-francas-austrais, além de pinguins, leões-marinhos e aves costeiras.

A tarde e noite serão livres, ideais para passear pela cidade, caminhar pelo calçadão à beira-mar, visitar lojinhas de artesanato local ou simplesmente relaxar em um dos cafés ou restaurantes com vista para o Golfo Nuevo, onde frutos do mar frescos são a grande pedida.

Deslocamento a C. Rivadavia /// domingo (15/11)

Após o café da manhã no hotel, faremos o check-out e seguiremos viagem em direção a Comodoro Rivadavia, continuando nossa aventura pelo coração da Patagônia Argentina. No caminho, faremos uma parada especial para conhecer a famosa Pingüinera de Punta Tombo, uma das maiores colônias de pinguins-de-magalhães do mundo.

Localizada em uma região costeira de beleza selvagem, a Reserva Natural de Punta Tombo oferece uma experiência inesquecível de contato direto com a vida selvagem. Durante a visita, caminharemos por passarelas que cruzam os campos onde milhares de pinguins circulam livremente, cuidando de seus ninhos e interagindo entre si. É um verdadeiro espetáculo da natureza. Além dos pinguins, é possível avistar outras espécies típicas da fauna patagônica, como guanacos, choiques e diversas aves marinhas.

Após essa experiência encantadora, retomaremos o trajeto rumo a Comodoro Rivadavia, com chegada prevista para o final da tarde. Após o check-in no hotel, a noite será livre para que cada um possa explorar a cidade ao seu ritmo. Situada entre o mar e as colinas, Comodoro Rivadavia combina ares de cidade portuária com paisagens naturais e uma excelente gastronomia regional. É o momento ideal para um passeio relaxante à beira-mar e um jantar tranquilo para fechar o dia com chave de ouro.



Deslocamento a Río Gallegos /// segunda-feira (16/11)

Após o café da manhã no hotel e o check-out, seguiremos viagem rumo à cidade de Río Gallegos, cada vez mais nos aproximando do extremo sul do continente. Este será um dia de contemplação das vastas paisagens patagônicas, com longos trechos de estrada margeados por estepes áridas, vegetação rasteira e horizontes infinitos, típicos da região.

Durante o trajeto, passaremos pela cidade histórica de Puerto San Julián, um importante porto natural descoberto durante as grandes navegações. Foi ali que o navegador Fernão de Magalhães ancorou sua expedição em 1520. A cidade ainda conserva traços dessa história, além de um lindo litoral banhado pelo Oceano Atlântico, onde não é raro avistar aves marinhas e leões-marinhos descansando nas pedras.

Seguiremos viagem ao longo do dia, com previsão de chegada a Río Gallegos no final da tarde, onde faremos o check-in no hotel e poderemos descansar da estrada. A capital da província de Santa Cruz é uma cidade tranquila e acolhedora, conhecida por seu vento constante e sua importância histórica e estratégica na Patagônia austral.

A noite será livre, com a oportunidade de passear pelas ruas centrais, conhecer a costanera (avenida à beira do rio Gallegos), visitar lojinhas locais ou aproveitar a culinária típica em um dos aconchegantes restaurantes da cidade, onde cordeiro patagônico e pratos com frutos do mar são bastante apreciados.

Deslocamento a Ushuaia /// terça-feira (17/11)

Após o café da manhã no hotel e o check-out, daremos início à etapa da nossa jornada rumo ao fim do mundo: a cidade de Ushuaia, na Terra do Fogo. Este será um dia especial, com paisagens únicas e momentos marcantes ao longo do caminho.

Durante o percurso, realizaremos os trâmites de imigração na aduana para entrada no território chileno, uma vez que a única rota terrestre para Ushuaia cruza uma parte do sul do Chile. Após os trâmites, seguiremos viagem até um dos pontos mais emblemáticos do nosso roteiro: a travessia do Estreito de Magalhães.



Este estreito histórico separa o continente sul-americano da Ilha Grande da Terra do Fogo e foi descoberto por Fernão de Magalhães em 1520, durante sua lendária expedição de circum-navegação. Faremos a travessia de balsa, em um momento simbólico e emocionante da viagem. Ao cruzar o estreito, além de belas paisagens, poderemos avistar aves marinhas e, com um pouco de sorte, golfinhos que frequentemente acompanham as embarcações.

Já do outro lado, realizaremos novamente os trâmites de aduana para retorno ao território argentino, e então seguiremos viagem pela mística paisagem da Terra do Fogo, com suas montanhas, bosques gelados e lagos glaciares compondo um cenário cinematográfico.

A chegada em Ushuaia está prevista para o final do dia, onde faremos o check-in no hotel. A cidade, cercada pelos Andes Fueguinos e banhada pelo Canal de Beagle, é um dos destinos mais fascinantes da Patagônia e do mundo.

A noite será livre para que cada um possa descansar ou, se preferir, já começar a explorar o centro da cidade, caminhar pela Avenida San Martín, visitar lojinhas de souvenirs, cafeterias charmosas ou experimentar um jantar típico com pratos como centolla (caranguejo gigante), merluza-negra ou cordeiro patagônico.

Tour em Ushuaia /// quarta-feira (18/11)

Após o café da manhã no hotel, sairemos acompanhados de um guia local para um dia especial de imersão na natureza e na história da região mais austral do planeta. Nossa primeira parada será no Parque Nacional Tierra del Fuego, um dos lugares mais emblemáticos da Patagônia argentina. Este parque, o único do país com saída para o mar, oferece paisagens deslumbrantes formadas por florestas, montanhas, rios, lagos e turfeiras, além de uma rica fauna com raposas, castores, aves e guanacos.

Dentro do parque, viveremos uma experiência única: o passeio a bordo do Trem do Fim do Mundo, uma réplica do trem original que levava os prisioneiros do antigo presídio até áreas de trabalho forçado. Hoje, a locomotiva turística percorre um trajeto de aproximadamente 7 km em meio a bosques e vales, revelando a beleza bruta e inóspita da região, com paisagens intocadas e paradas estratégicas para fotos.



Durante o passeio, também visitaremos o Correio do Fim do Mundo, uma pequena e curiosa agência postal instalada às margens da Baía de Ensenada.

Por volta das 13h, retornaremos ao hotel, onde a tarde e a noite serão livres. Para quem quiser continuar explorando, uma excelente sugestão é visitar o Museu do Presídio de Ushuaia, localizado no edifício do antigo cárcere da cidade. O museu conserva celas originais, objetos históricos e exposições que contam a história dos primeiros habitantes, dos presos que ajudaram a construir a cidade e das expedições antárticas.

Tour pelo Canal de Beagle /// quinta-feira (19/11)

Após o café da manhã, seguiremos até o porto de Ushuaia para embarcar em um dos passeios mais aguardados da viagem: a navegação pelo Canal de Beagle. Este estreito marítimo de águas geladas separa as ilhas do arquipélago da Terra do Fogo e oferece uma das experiências mais marcantes de contato com a natureza e com a história da região.

Durante o passeio, navegaremos por águas calmas cercadas por paisagens espetaculares, com os Andes Fueguinos como pano de fundo, além de pequenas ilhas e rochedos habitados por lobos-marinhos, cormorões, gaivotas e, dependendo da época, até pinguins. Um verdadeiro espetáculo natural que encanta a todos.

Nosso destino principal será o icônico Farol Les Éclaireurs, conhecido popularmente como o “Farol do Fim do Mundo” — embora o verdadeiro farol com esse nome esteja em outra ilha, este se tornou símbolo da região. Localizado em uma pequena ilhota rochosa, o farol segue em funcionamento e marca uma das paisagens mais fotografadas de Ushuaia. A embarcação não atraca na ilha, mas faz uma aproximação ideal para fotos e contemplação.

O retorno ao porto está previsto para o início da tarde, e o restante do dia será livre para que cada passageiro possa aproveitar ao seu ritmo. Pode ser um ótimo momento para revisitar o centro da cidade, comprar lembranças, relaxar em um café com vista para o canal ou simplesmente desfrutar da atmosfera única de estar no ponto mais austral da América do Sul.



Deslocamento a Puerto Natales /// sexta-feira (20/11)

Após o café da manhã no hotel e o check-out, deixaremos Ushuaia para trás e daremos início à nossa viagem rumo à cidade de Puerto Natales, no Chile. Este será um dia dedicado ao deslocamento, atravessando novamente as paisagens impressionantes da Terra do Fogo e passando pelos trâmites de fronteira para entrada no território chileno.

Ao longo do trajeto, teremos tempo para contemplar as vastas extensões de estepes patagônicas, montanhas distantes e cenários que parecem não ter fim, uma verdadeira travessia pelo coração da natureza austral. A viagem também é uma excelente oportunidade para descansar, refletir sobre as experiências vividas em Ushuaia e se preparar para os próximos encantos que ainda estão por vir.

Nossa chegada em Puerto Natales está prevista para a noite, quando faremos o check-in no hotel. A cidade, situada às margens do Fjord Última Esperanza, é charmosa, acolhedora e serve como porta de entrada para o Parque Nacional Torres del Paine, um dos destinos mais espetaculares do Chile.

A noite será livre, ideal para dar uma breve caminhada pela orla, conhecer os arredores do centro e, se desejar, saborear um jantar com pratos típicos chilenos, como cordeiro magallânico, salmão fresco ou uma taça de vinho local.

Tour Parque Torres Del Paine /// sábado (21/11)

Após o café da manhã e check-out no hotel, embarcaremos acompanhados de um guia local rumo a uma das joias naturais mais impressionantes da América do Sul: o Parque Nacional Torres del Paine. Considerado um dos parques mais belos do mundo, o Torres del Paine é um verdadeiro espetáculo de montanhas imponentes, lagos de águas azul-turquesa, glaciares e vales esculpidos pelo vento e pelo gelo.

Durante nossa visita, percorreremos alguns dos principais mirantes e pontos panorâmicos do parque, com paradas para contemplar e fotografar paisagens icônicas, como os Cuernos del Paine, o Lago Nordenskjöld, o Salto Grande (uma imponente cachoeira que conecta lagos glaciares) e, com um pouco de sorte, poderemos avistar guanacos, raposas e até o majestoso condor-andino. A diversidade de cores e formas da natureza neste lugar é simplesmente inesquecível.



No início da tarde, após nos despedirmos desse cenário cinematográfico, seguiremos viagem de volta à Argentina, com destino à charmosa cidade de El Calafate. Atravessaremos mais uma vez as amplas paisagens da Patagônia, com seus campos abertos, formações rochosas e lagos que acompanham a estrada.

Nossa chegada em El Calafate está prevista para o final do dia, com check-in no hotel e noite livre para descanso ou para um primeiro passeio pela cidade, que é conhecida por sua atmosfera tranquila e excelente gastronomia. Aproveite para provar um doce de calafate, dizem que quem o prova, certamente voltará à Patagônia um dia!

Tour Glaciar Perito Moreno /// domingo (22/11)

Após o café da manhã no hotel, sairemos acompanhados de um guia local para conhecer uma das maravilhas naturais mais impressionantes do planeta: o Glaciar Perito Moreno, localizado no Parque Nacional Los Glaciares. Este é, sem dúvida, um dos pontos altos da viagem, um momento que ficará gravado na memória de todos.

O Perito Moreno é um gigante de gelo com cerca de 5 km de largura, 30 km de extensão e paredes que chegam a 70 metros de altura. Ao contrário da maioria dos glaciares do mundo, ele está em constante estado de equilíbrio, avançando e recuando em ciclos que frequentemente provocam o desprendimento de enormes blocos de gelo, um espetáculo natural emocionante, que pode ser visto e ouvido das passarelas estrategicamente posicionadas de frente ao glaciar.

Durante o passeio, teremos tempo livre para explorar os mirantes, tirar fotos e admirar a força da natureza em seu estado mais puro. A grandiosidade, o silêncio cortado apenas pelos sons do gelo se partindo e a beleza das águas azuladas ao redor fazem deste um dos lugares mais impactantes da Patagônia.

Ao final do dia, retornaremos para El Calafate, com chegada prevista no final da tarde ao hotel. A noite será livre, mas fica a sugestão especial: aproveite para jantar em um dos restaurantes típicos da cidade e experimentar o tradicional cordeiro patagônico assado, um prato suculento e cheio de sabor, preparado lentamente em fogo aberto, uma verdadeira iguaria da região.

Tour em El Calafate /// segunda-feira (23/11)

Após o café da manhã no hotel, seguiremos até o porto de Punta Bandera, onde embarcaremos em um incrível passeio de barco pelos glaciares da região, uma experiência imperdível para quem visita a Patagônia argentina.



Durante a navegação, exploraremos o majestoso Lago Argentino, o maior da Argentina, navegando entre icebergs flutuantes e paisagens de tirar o fôlego. A primeira grande atração será o Glaciar Upsala, um dos maiores da América do Sul. Embora o acesso esteja atualmente limitado por questões de segurança e preservação, a aproximação é suficiente para sentir a imponência do seu paredão de gelo e ver os blocos que se desprendem e flutuam pelo lago.

Seguiremos então até a Bahia Onelli, cercada por bosques e montanhas, onde é possível observar outros glaciares menores que alimentam o lago com suas geleiras, um cenário bucólico e imersivo.

Outra grande estrela do passeio é o Glaciar Spegazzini, o mais alto da região, com impressionantes 80 a 135 metros de altura em suas paredes de gelo. A aproximação por barco oferece uma perspectiva única da sua grandeza, em contraste com as águas esverdeadas do lago e as montanhas cobertas de neve ao fundo.

Por fim, navegaremos pela face norte do Glaciar Perito Moreno, um ângulo menos visitado, mas igualmente impressionante, proporcionando novas perspectivas desse ícone da Patagônia que já conhecemos de outro ponto no dia anterior.

Ao longo de todo o trajeto, os passageiros poderão aproveitar áreas internas e externas da embarcação, com opções de cafeteria a bordo e guias especializados que compartilham informações sobre a geologia, fauna e história da região.

No início da tarde, retornaremos ao porto e, em seguida, ao hotel em El Calafate. A noite será livre, ideal para descansar, revisitar o centro da cidade ou aproveitar os últimos momentos nesta charmosa cidade patagônica.

Deslocamento a C. Rivadavia /// terça-feira (24/11)

Após o café da manhã e o check-out no hotel, iniciaremos nossa viagem de retorno com destino à cidade de Comodoro Rivadavia, atravessando novamente os vastos e belíssimos cenários da Patagônia argentina. Será um dia de estrada, mas repleto de paisagens amplas e silenciosas, típicas dessa região encantadora, marcada pela presença constante do vento, campos infinitos e, de vez em quando, rebanhos de guanacos e o voo solitário dos condores.

Durante o trajeto, faremos paradas técnicas para refeições e descanso, aproveitando o tempo para relaxar e curtir a vista pelas janelas do ônibus, enquanto seguimos rumo ao Atlântico Sul.



Nossa chegada a Comodoro Rivadavia está prevista para o início da noite, quando faremos o check-in no hotel. Esta cidade portuária é um importante centro econômico da região, conhecida por sua ligação com a indústria do petróleo, mas também oferece opções agradáveis para quem deseja jantar e descansar após um dia de viagem.

A noite será livre, ideal para desfrutar de um bom jantar em um dos restaurantes locais ou simplesmente relaxar e recarregar as energias para a próxima etapa da jornada.

Deslocamento a Buenos Aires /// quarta-feira (25/11)

Após o café da manhã e o check-out no hotel, daremos continuidade à nossa viagem de retorno com destino a Buenos Aires. Este será um dia inteiro dedicado ao deslocamento, cruzando boa parte da extensa região patagônica em direção ao norte da Argentina.

Durante a manhã, tarde e noite estaremos em trânsito, atravessando paisagens que revelam a grandiosidade e o silêncio da Patagônia — campos abertos, estradas solitárias, pequenos vilarejos e formações naturais que compõem o cenário desta última grande travessia da nossa jornada.

Faremos paradas programadas para refeições e descanso ao longo do caminho, garantindo conforto e segurança durante todo o trajeto. Este momento também será uma boa oportunidade para descansar, refletir sobre as experiências vividas nos últimos dias e aproveitar a companhia do grupo.

Seguiremos em ritmo tranquilo, com previsão de chegada a Buenos Aires ao meio-dia do dia seguinte.

Buenos Aires + Show de Tango /// quinta-feira (26/11)

Após uma manhã em deslocamento, chegaremos à vibrante Buenos Aires por volta do meio-dia, onde faremos o check-in no hotel. Após o longo trajeto de retorno, a tarde será livre para almoço e para aproveitar os últimos momentos na capital argentina, seja para revisitar algum ponto que tenha encantado, fazer as últimas compras ou simplesmente caminhar pelas charmosas ruas da cidade.

Às 17h, nos reuniremos novamente para um momento muito especial: seguiremos até a icônica casa de show Señor Tango, uma das mais tradicionais e emocionantes da cidade. Em um ambiente sofisticado e envolvente, viveremos uma experiência inesquecível de jantar e espetáculo, onde o tango é celebrado com música ao vivo, dança apaixonada e muita emoção. Um verdadeiro espetáculo da cultura argentina, que nos fará vibrar do início ao fim.



Isso não é tudo...

Será também o momento perfeito para nossa confraternização de encerramento, brindando juntos todas as experiências, aprendizados, paisagens e amizades que construímos ao longo dessa jornada incrível pela Patagônia e pelo fim do mundo.

Ao final do show, retornaremos ao hotel para descanso.

Viagem de retorno /// sexta-feira (27/11)

Após o café da manhã no hotel e o check-out, daremos início à nossa viagem de retorno ao Brasil, trazendo na bagagem não apenas lembranças, mas também histórias, paisagens e emoções que marcaram profundamente essa grande aventura pela Patagônia e pelo Fim do Mundo.

Durante o dia, seguiremos em deslocamento, atravessando as últimas paisagens argentinas. À noite, realizaremos os trâmites de aduana para entrada no Brasil, finalizando oficialmente nossa jornada internacional. Após os procedimentos de fronteira, faremos uma parada para o jantar, com tempo para relaxar e compartilhar os últimos momentos em grupo.

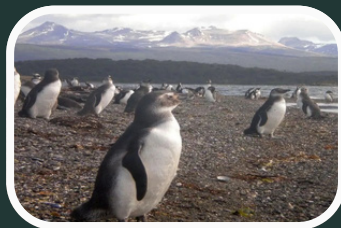
Logo após, continuaremos a viagem de retorno, encerrando essa experiência única com a certeza de que vivemos dias intensos e inesquecíveis, explorando cenários de tirar o fôlego, conhecendo culturas, formando laços e celebrando a beleza do nosso continente sul-americano.

Fim do roteiro /// sábado (28/11)

Chegada prevista em São Miguel do Oeste/SC à **09h**.



detelhes da viagem



nosso ônibus



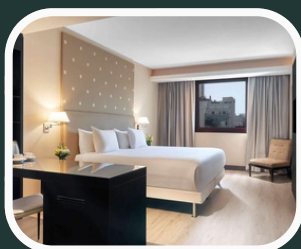
- Ônibus Leito Total;
- Double decker;
- Tomadas USB individual;
- Wi-Fi (Starlink);
- Água mineral durante a viagem;
- Lanches e filmes;
- WI-FI (Starlink).



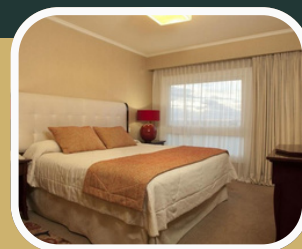
mais detalhes



nossos hotéis



- Hotel NH 9 de Julio (Buenos Aires)
- Hotel Peninsula Valdes (Puerto Madryn);
- Hotel WAM (Comodoro Rivadavia);
- Hotel Patagônia (Río Gallegos);
- Hotel Ushuaia (Ushuaia);
- Hotel Costa Australis (Puerto Natales);
- Hotel Lago Del Calafate (Calafate);



vamos nessa?

"Está pronto para embarcar
nessa aventura inesquecível?
Garanta já sua vaga e venha
viver essa experiência incrível!"



de 11/11 a 28/11/2026

Patagônia



o que inclui?

- Ônibus Leito Total Doble Deck;
- 13 Pernoite em hotel;
- Guia Local em Buenos Aires;
- Transporte e entrada Pinguineira;
- Tour e Guia local na Pinguineira;
- Navegação Canal de Beagle;
- Traslado e guia local em Ushuaia;
- Ingresso Parque Fin Del Mundo;
- Tren Del Fin Del Mundo;
- Traslado e Guia local Torres Del Paine;
- Ingresso em Torres Del Paine;
- Traslado e Guia local P. Moreno;
- Ingresso Parque Perito Moreno;
- Navegação Todo Glaciares;
- Ingresso ao Par. Todo Glaciares;
- Jantar e Show Señor Tango;
- Seguro Saúde internacional;
- Guia Cadastur na viagem;
- Serviço de bordo.



investimento na sua experiência

Viajar é mais do que um destino, é uma coleção de momentos únicos! E nós facilitamos para que você **viva essa aventura sem preocupações.**



Pacotes

Parcelado

(Adulto)

por pessoa

R\$ 16.900,00

em até 12x

Valor em apto duplo

A vista

(Adulto)

por pessoa

R\$ 16.000,00

em até 30 dias

Valor em apto duplo

Criança

(menores de 08 anos)

parcelado

R\$ 15.900,00

a vista ou em até 12x

Valor em apto duplo

Adulto Single

(a partir de 18 anos)

parcelado

R\$ 20.980,00

a vista ou em até 12x

Valor em aptos individual

- Parcelamento no cartão de crédito. Via PIX e Boleto até a data da viagem;
- Valores podem sofrer alterações. Entre em contato com a agência.



Vagas limitadas!

SAINT

— VIAGENS —

Seja qual for o seu destino, a **Saint Viagens** está aqui para tornar cada viagem uma experiência inesquecível! Com profissionais experientes, oferecemos roteiros incríveis, conforto e segurança para que você aproveite ao máximo sua aventura!



Pacotes nacionais e internacionais



Viagens personalizadas e grupos exclusivos



Parcelamento facilitado para sua comodidade



Equipe especializada para te atender com excelência

**Fale conosco e
embarque
nessa
experiência
única!**

Whatsapp
(49) 9 92001-4068

Instagram
@saintviagens

E-mail
comercial@saintviagens.com.br

Site
saintviagens.com.br

